

Armarios con puertas batientes - el resumen

El clásico

El económico todo terreno

La suave apertura de las puertas se ocupa de aumentar su confort y su seguridad en el uso del armario.

La flexibilidad en la configuración de su interior le ofrece una adaptación perfecta a sus productos y envases.

TIPO 90 UNE-EN 14470-1
Resistencia al fuego
90 minutos
ENSAYO DE TIPO

Correcto almacenamiento de productos peligrosos en el lugar de trabajo según UNE-EN 14470-1 (Tipo 90)



Modelo VBF.196.120 y VBF.196.90

Anchura del armario 1200 mm

con **bandejas fijas** (pag. 22)

Anchura del armario 900 mm

con **bandejas fijas** (pag. 26)



Modelo VBF.129.120 (Alto 1298 mm)

Anchura del armario 1200 mm

con **bandejas fijas** (pag. 24)



Modelo VBF.80.11.7-T (Alto 800 mm)

Anchura del armario 1100 mm

con **cajones practicables** (pag. 27)



Modelo VBF.196.60

Anchura del armario 600 mm

con **bandejas fijas** (pag.23)



Modelo VBF.129.60 (Alto 1298 mm)

Anchura del armario 600 mm

con **bandejas fijas** (pag.25)

RAL 1004

RAL 7035

DIN EN  **CE**



adecuado



Comprobado según UNE-EN 14470-1 (Tipo 90).

Armarios con puertas batientes - Perfección al detalle

Armarios con puertas batientes - El clásico

El económico todo terreno.

Funcionamiento

- Suave cierre de las puertas con amortiguador de aire.
- Mínima demanda de esfuerzo: las puertas se accionan con facilidad y seguridad.
- Los elementos mecánicos de cierre están fuera de la zona de almacenamiento. Se evita la corrosión y se asegura su buen funcionamiento.

Puertas batientes

- Apertura a 90°, completa visión del interior.

Cerradura

- Incluye cerradura con llave.
- Se pueden adaptar a la llave maestra del edificio.

Sistema de bloqueo (opcional)

- Cómoda y segura carga y descarga de los envases en el armario.
- Alto grado de confort durante el uso.

¡Seguro en caso de incendio!

- Termofusible integrado en el sistema de bloqueo de puertas que actúa entre los 40 y 50 °C.

Cubeto de retención

- Fácilmente extraíble.
- Con juntas de labio en tres de sus lados para recoger vertidos.

Bandejas

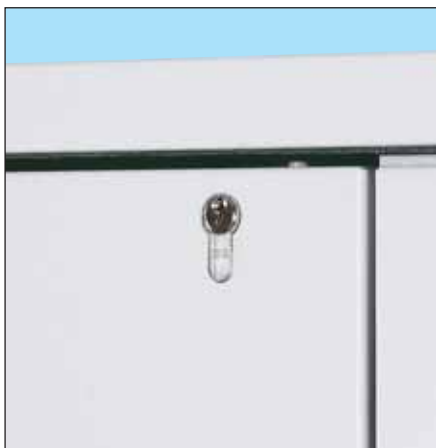
- Altura ajustable en 32 mm.
- Con fijación contra vuelco.

Pies de soporte

- Integrados en el suelo del armario.
- Regulables desde el interior. Nivelan el armario sin accesorios adicionales de montaje.

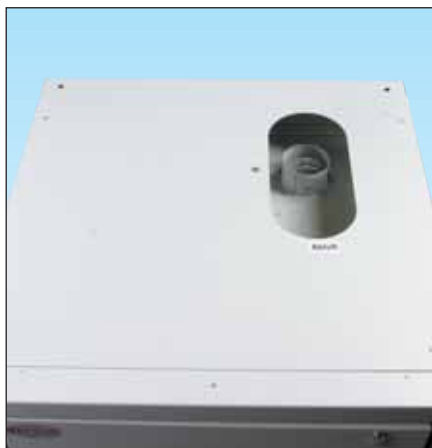
Accesorios

- Pasaparedes protegidos para cables o tubos.
- Protectores para bandejas en PE y PP.
- Caja para productos químicos.
- Cofre interior con llave para control de acceso a productos especiales.



Cerradura

Los armarios están equipados con cerraduras adaptables a llave maestra y pueden ser integrados a las otras cerraduras del edificio.



Conducto de ventilación

El conducto de ventilación queda integrado y por debajo del nivel del techo del armario.



Cubeto de retención de vertidos

Incluye 3 juntas de labio laterales. Más seguridad en la recogida de vertidos accidentales.



Pies de soporte

La nivelación del armario ha sido mejorada y simplificada.



Sistema de bloqueo de puertas

Máxima comodidad durante la ubicación o recogida de los envases en el armario gracias al óptimo sistema de bloqueo de puertas. Seguridad en caso de incendio mediante un termofusible que libera las puertas a una temperatura aproximada de 50 °C.



Armario con puertas batientes



TIPO 90 UNE-EN 14470-1
Resistencia al fuego
90 minutos
ENSAYO DE TIPO

Modelo VBF.196.120 con bandejas fijas y sistema de bloqueo de puertas (todos los accesorios a partir de la pag. 28)

VBF.196.120

Armario de seguridad.
Correcto almacenamiento de productos peligrosos en el lugar de trabajo.

- Comprobado según UNE-EN 14470-1 (90 Minutos - Tipo 90)
- Conformidad a GS y CE

Los datos técnicos en una mirada:

Armario

Dimensiones A x F x H (mm):

exterior aprox. 1200 x 615 x 1968

(Alto con palet aprox. 2090 mm).

interior aprox. 1050 x 520 x 1740

Peso: **aprox. 420 kg**

Identificación según **UNE-EN 14470-1**

Bandejas fijas

Altura ajustable en 32 mm

Capacidad de carga: **75 kg**

Dimensiones A x F x H (mm):

aprox. 1043 x 435 x 30

Cubeto de retención

Capacidad: **aprox. 33 lts.**

Sistema de bloqueo (opcional)

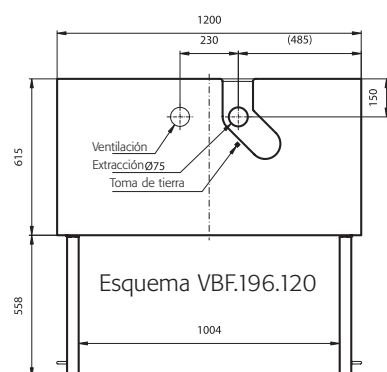
- Cómoda y segura carga y descarga de los envases en el armario.
- Alto grado de confort durante el uso.
- **¡Seguro en caso de incendio!**
- Termofusible integrado en el sistema de bloqueo de puertas que actúa entre los 40 y 50 °C.

Ventilación

| | | |
|--------------------------------------|-------------------|----|
| Conexión NW | mm | 75 |
| Volumen de aire para 10 renovaciones | m ³ /h | 9 |
| Calda de presión | Pa | 4 |



Modelo VBF.196.120 con bandejas fijas, sistema de bloqueo de puertas y ventilador mecánico (todos los accesorios a partir de la pag. 28, más datos del sistema de ventilación a partir de la pag. 164)



Armario con puerta batiente



TIPO 90 UNE-EN 14470-1
Resistencia al fuego
90 minutos
ENSAYO DE TIPO

VBF.196.60

Armario de seguridad.
Correcto almacenamiento de productos peligrosos en el lugar de trabajo.

- Comprobado según UNE-EN 14470-1 (90 Minutos - Tipo 90)
- Conformidad a GS y CE

Los datos técnicos en una mirada:

Armario

Dimensiones A x F x H (mm):

exterior aprox. 600 x 615 x 1968

interior aprox. 450 x 520 x 1740

Peso: aprox. 260 kg

Identificación según UNE-EN 14470-1

Bandejas fijas

Altura ajustable en 32 mm

Capacidad de carga: **75 kg**

Dimensiones A x F x H (mm):

aprox. 443 x 435 x 30

Cubeto de retención

Capacidad: **aprox. 22 lts.**

Sistema de bloqueo (opcional)

- Cómoda y segura carga y descarga de los envases en el armario.
- Alto grado de confort durante el uso.
- **¡Seguro en caso de incendio!**
- Termofusible integrado en el sistema de bloqueo de puertas que actúa entre los 40 y 50 °C.

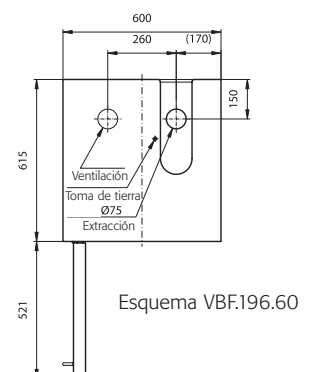
Ventilación

| | | |
|--------------------------------------|-------------------|----|
| Conexión NW | mm | 75 |
| Volumen de aire para 10 renovaciones | m ³ /h | 4 |
| Caída de presión | Pa | 2 |

Modelo VBF.196.60 con bandejas fijas, sistema de bloqueo de puerta y sistema de ventilación con filtro (todos los accesorios a partir de la pag. 29, más datos del sistema de ventilación con filtro en la pag. 162)



Modelo VBF.196.60 con bandejas fijas y sistema de bloqueo de puerta (todos los accesorios a partir de la pag. 29)



Armario con puertas batientes



Modelo VBF.129.120 con **bandejas fijas** y **sistema de bloqueo de puertas** (todos los accesorios a partir de la pag. 28)



VBF.129.120

Armario de seguridad.
Correcto almacenamiento de productos peligrosos en el lugar de trabajo.

- Comprobado según UNE-EN 14470-1 (90 Minutos - Tipo 90)
- Conformidad a GS y CE

Los datos técnicos en una mirada:

Armario

Dimensiones A x F x H (mm):
exterior aprox. 1200 x 615 x 1298
(Alto con palet aprox. 2090 mm).
interior aprox. 1050 x 520 x 1070
Peso: **aprox. 270 kg**
Identificación según **UNE-EN 14470-1**

Bandejas fijas

Altura ajustable en 32 mm
Capacidad de carga: **75 kg**
Dimensiones A x F x H (mm):
aprox. 1043 x 435 x 30

Cubeto de retención

Capacidad: **aprox. 33 lts.**

Sistema de bloqueo (opcional)

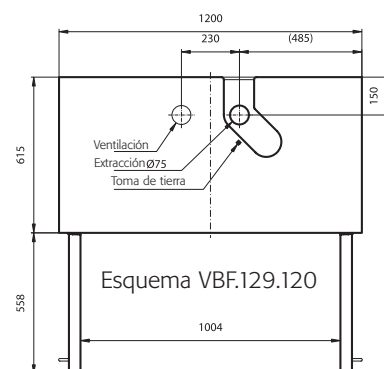
- Cómoda y segura carga y descarga de los envases en el armario.
- Alto grado de confort durante el uso.
- **¡Seguro en caso de incendio!**
- Termofusible integrado en el sistema de bloqueo de puertas que actúa entre los 40 y 50 °C.

Ventilación

| | | |
|--------------------------------------|-------------------|----|
| Conexión NW | mm | 75 |
| Volumen de aire para 10 renovaciones | m ³ /h | 5 |
| Caída de presión | Pa | 3 |



Modelo VBF.129.120 con **bandejas fijas**, **sistema de bloqueo de puertas** y **ventilador mecánico** (todos los accesorios a partir de la pag. 28, más datos del sistema de ventilación a partir de la pag. 164)



Armario con puerta batiente



TIPO 90 UNE-EN 14470-1
Resistencia al fuego
90 minutos
ENSAYO DE TIPO

Modelo VBF.129.60 con **bandejas fijas**, **sistema de bloqueo de puerta** y **ventilador mecánico** (todos los accesorios a partir de la pag. 29, más datos del sistema de ventilación a partir de la pag. 164)



Modelo VBF.196.60 con **bandejas fijas** y **sistema de bloqueo de puerta** (todos los accesorios a partir de la pag. 29)

VBF.129.60

Armario de seguridad. Correcto almacenamiento de productos peligrosos en el lugar de trabajo.

- Comprobado según UNE-EN 14470-1 (**90 Minutos - Tipo 90**)
- Conformidad a GS y CE

Los datos técnicos en una mirada:

Armario

Dimensiones A x F x H (mm):

exterior aprox. 600 x 615 x 1298

interior aprox. 450 x 520 x 1070

Peso: **aprox. 170 kg**

Identificación según **UNE-EN 14470-1**

Bandejas fijas

Altura ajustable en 32 mm

Capacidad de carga: **75 kg**

Dimensiones A x F x H (mm):

aprox. 443 x 435 x 30

Cubeto de retención

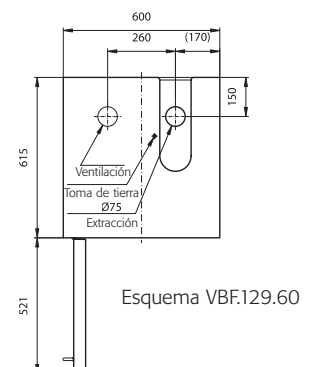
Capacidad: **aprox. 22 lts.**

Sistema de bloqueo (opcional)

- Cómoda y segura carga y descarga de los envases en el armario.
- Alto grado de confort durante el uso.
- **¡Seguro en caso de incendio!**
- Termofusible integrado en el sistema de bloqueo de puertas que actúa entre los 40 y 50 °C.

Ventilación

| | | |
|--------------------------------------|-------------------|----|
| Conexión NW | mm | 75 |
| Volumen de aire para 10 renovaciones | m ³ /h | 2 |
| Caída de presión | Pa | 2 |



Armario con puertas batientes



TIPO 90 UNE-EN 14470-1
Resistencia al fuego
90 minutos
ENSAYO DE TIPO

Modelo VBF.196.90 con bandejas fijas, sistema de bloqueo de puertas y ventilador mecánico (todos los accesorios a partir de la pag. 28, más datos del sistema de ventilación a partir de la pag. 164)



Modelo VBF.196.90 con bandejas fijas y sistema de bloqueo de puertas (todos los accesorios a partir de la pag. 28)

VBF.196.90

Armario de seguridad.
Correcto almacenamiento de productos peligrosos en el lugar de trabajo.

- Comprobado según UNE-EN 14470-1 (90 Minutos - Tipo 90)
- Conformidad a GS y CE

Los datos técnicos en una mirada:

Armario

Dimensiones A x F x H (mm):
exterior aprox. 900 x 615 x 1298
interior aprox. 750 x 520 x 1070
Peso: **aprox. 310 kg**
Identificación según **UNE-EN 14470-1**

Bandejas fijas

Altura ajustable en 32 mm
Capacidad de carga: **75 kg**
Dimensiones A x F x H (mm):
aprox. 743 x 435 x 30

Cubeto de retención

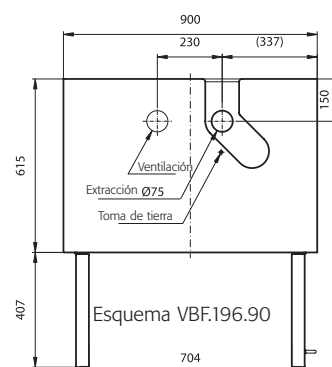
Capacidad: **aprox. 23 lts.**

Sistema de bloqueo (opcional)

- Cómoda y segura carga y descarga de los envases en el armario.
- Alto grado de confort durante el uso.
- **¡Seguro en caso de incendio!**
- Termofusible integrado en el sistema de bloqueo de puertas que actúa entre los 40 y 50 °C.

Ventilación

| | | |
|--------------------------------------|-------------------|----|
| Conexión NW | mm | 75 |
| Volumen de aire para 10 renovaciones | m ³ /h | 6 |
| Caída de presión | Pa | 2 |



Armario con puertas batientes

TIPO 90 UNE-EN 14470-1
Resistencia al fuego
90 minutos
ENSAYO DE TIPO

VBF.80.11.7-T

Armario de seguridad. Correcto almacenamiento de productos peligrosos en el lugar de trabajo.

- Comprobado según UNE-EN 14470-1 (90 Minutos - Tipo 90)
- Conformidad a GS y CE

Los datos técnicos en una mirada:

Armario

Dimensiones A x F x H (mm):

exterior aprox. 1100 x 750 x 800

interior aprox. 980 x 625 x 690

Peso: **aprox. 200 kg**

Identificación según **UNE-EN 14470-1**

Cajones practicables

Capacidad de carga (uniformemente distribuida): **60 kg**

Dimensiones del cajón A x F x H (mm):

aprox. 820 x 605 x 80

Capacidad del cajón: **aprox. 35 lts.**

Capacidad de almacenamiento en cada cajón según envase.

(¡Confirme la altura de sus envases!)

| Cantidad | Tipo de envase | Cap. del envase |
|-----------|-----------------------|-----------------|
| 99 | Sprays | 400 ml |
| 42 | Lata | 1 litro |
| 42 | Botella de vidrio ISO | 1 litro |
| 42 | Botella de PE | 1 litro |
| 18 | Botella de vidrio | 2,5 litros |

Alturas útiles de los cajones en la pág. 70

Cubeto de retención

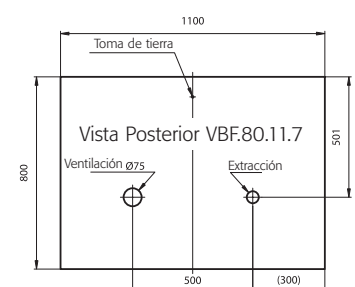
Capacidad: **aprox. 22 lts.**

Puertas batientes

Se quedan abiertas en la posición deseada. En caso de incendio el termofusible integrado las libera entre 40 y 50 °C.

Ventilación

| | | |
|--------------------------------------|-------------------|----|
| Conexión NW | mm | 75 |
| Volumen de aire para 10 renovaciones | m ³ /h | 2 |
| Caída de presión | Pa | 2 |



Modelo VBF.80.11.7-T con cajones practicables
(todos los accesorios a partir de la pag. 29)

NOVEDAD



Modelo VBF.80.11.7-T con cubeto de retención y bandeja perforada para cubeto (todos los accesorios a partir de la pag. 29)

NOVEDAD

Armarios con puertas batientes

Referencias, presentaciones

Armarios de anchura 1200 mm - Modelos VBF.129.120 y VBF.196.120

| Modelo | Material, Color, Especificaciones | Config. recomendada | A x F x H (mm) | Referencia |
|--|---|---------------------|-------------------|------------------------|
| Puertas batientes, Tipo 90 | Gris claro, RAL 7035 | | 1200 x 615 x 1298 | VBF.129.120 A |
| Puertas batientes, Tipo 90 | Amarillo, RAL 1004 | | 1200 x 615 x 1298 | VBF.129.120-G A |
| Puertas batientes, Tipo 90 | Gris claro, RAL 7035 | | 1200 x 615 x 1968 | VBF.196.120 A |
| Puertas batientes, Tipo 90 | Amarillo, RAL 1004 | | 1200 x 615 x 1968 | VBF.196.120-G A |
| Sistema de bloqueo de puertas | | 1 Unidad | | HF.TF.5816 A |
| Presentaciones (bandejas) | | | | |
| Cubeto de retención (V=33 lts.) | Plancha acero plastificada | 1 Unidad | 1042 x 462 x 80 | EP.ML.5535 A |
| Bandeja perforada para cubeto | Plancha acero plastificada | 1 Unidad | 1025 x 415 x 60 | EP.ML.5536 A |
| Bandeja fija | Plancha acero plastificada | 3 Unidades | 1043 x 435 x 30 | EP.ML.5534 A |
| Cubeto de retención (V=33 lts.) | Acero inoxidable 1.4301 | | 1042 x 462 x 80 | EP.M.5772 A |
| Bandeja perforada para cubeto | Acero inoxidable 1.4301 | | 1025 x 415 x 60 | EP.M.5773 A |
| Bandeja fija | Acero inoxidable 1.4301 | | 1043 x 435 x 30 | EP.M.5771 A |
| Protector en PE | para bandejas | | 998 x 390 x 40 | EH.K.7223 A |
| Cofre interior (apertura izquierda) | Plancha acero plastificada | | 380 x 420 x 360 | HF.I.5784 A |
| Cofre interior (apertura derecha) | Plancha acero plastificada | | 380 x 420 x 360 | HF.I.5785 A |
| Accesorios para todos los modelos | | | | |
| Pasaparedes protegido | para instalación de tubos / cables | | Ø hasta 28 mm | HF.B.6212 B |
| Zócalo paletizado con laterales cerrados | con embellecedor frontal, RAL 7035 | | 1200 x 118 x 615 | HF.FT.14211 A |
| Caja con tapa para productos químicos | PP, estanca, con asas | | 410 x 300 x 290 | HF.K.7224 A |
| Sistema de ventilación con filtro | con control del aire de salida, RAL 7035, tapa RAL 3002 | | 300 x 550 x 210 | UFA.20.30 B |
| Sistema de ventilación | sin control del aire de salida, RAL 7035 | | 200 x 400 x 200 | HF.EA.8677 B |
| Sistema de ventilación | con control del aire de salida, RAL 7035 | | 200 x 400 x 200 | HF.EA.11442 B |

Transportes y embalajes para modelos VBF.129.120 y VBF.196.120:

Entrega **"franco cliente"**: incl. Material de embalaje hasta detrás de la primera puerta cerrada a nivel de suelo, en palet de un solo uso. **LFH.197.120**

Entrega **"franco punto de instalación"**: Se advierte de la entrega. Muy recomendable si no se dispone de personal formado. **LFV.197.120**

Sin emplear grúas o equipos similares, tiempo máximo de aplicación 1/2 hora.

Armarios de anchura 900 mm - Modelo VBF.196.90

| Modelo | Material, Color, Especificaciones | Config. recomendada | A x F x H (mm) | Referencia |
|---------------------------------------|---|---------------------|-------------------|-----------------------|
| Puertas batientes, Tipo 90 | Gris claro, RAL 7035 | | 1200 x 615 x 1298 | VBF.196.90 A |
| Puertas batientes, Tipo 90 | Amarillo, RAL 1004 | | 1200 x 615 x 1298 | VBF.196.90-G A |
| Sistema de bloqueo de puertas | | 1 Unidad | | HF.TF.5816 A |
| Presentaciones (bandejas) | | | | |
| Cubeto de retención (V=23 lts.) | Plancha acero plastificada | 1 Unidad | 742 x 462 x 80 | EP.ML.11164 A |
| Bandeja perforada para cubeto | Plancha acero plastificada | 1 Unidad | 724 x 415 x 60 | EP.ML.11165 A |
| Bandeja fija | Plancha acero plastificada | 3 Unidades | 743 x 435 x 30 | EP.ML.11166 A |
| Cubeto de retención (V=23 lts.) | Acero inoxidable 1.4301 | | 742 x 462 x 80 | EP.M.11167 A |
| Bandeja perforada para cubeto | Acero inoxidable 1.4301 | | 724 x 415 x 60 | EP.M.11168 A |
| Bandeja fija | Acero inoxidable 1.4301 | | 743 x 435 x 30 | EP.M.11169 A |
| Protector en PE | para bandejas | | 690 x 405 x 80 | EP.K.9707 A |
| Cofre interior (apertura izquierda) | Plancha acero plastificada | | 380 x 420 x 360 | HF.I.5784 A |
| Cofre interior (apertura derecha) | Plancha acero plastificada | | 380 x 420 x 360 | HF.I.5785 A |
| Accesorios | | | | |
| Pasaparedes protegido | para instalación de tubos / cables | | Ø hasta 28 mm | HF.B.6212 B |
| Caja con tapa para productos químicos | PP, estanca, con asas | | 410 x 300 x 290 | HF.K.7224 A |
| Sistema de ventilación con filtro | con control del aire de salida, RAL 7035, tapa RAL 3002 | | 300 x 550 x 210 | UFA.20.30 B |
| Sistema de ventilación | sin control del aire de salida, RAL 7035 | | 200 x 400 x 200 | HF.EA.8677 B |
| Sistema de ventilación | con control del aire de salida, RAL 7035 | | 200 x 400 x 200 | HF.EA.11442 B |

Transportes y embalajes para modelos VBF.196.90:

Entrega **"franco cliente"**: incl. Material de embalaje hasta detrás de la primera puerta cerrada a nivel de suelo, en palet de un solo uso. **LFH.197.80**

Entrega **"franco punto de instalación"**: Se advierte de la entrega. Muy recomendable si no se dispone de personal formado. **LFV.197.80**

Sin emplear grúas o equipos similares, tiempo máximo de aplicación 1/2 hora.

Armarios con puertas batientes

Referencias, presentaciones

Armarios de anchura 600 mm - Modelos VBF.129.60 y VBF.196.60

| Modelo | Material, Color, Especificaciones | Config. recomendada | A x F x H (mm) | Referencia |
|--|---|---------------------|------------------|------------------------|
| Puerta batiente, Tipo 90 | Apertura izquierda, gris claro, RAL 7035 | | 600 x 615 x 1298 | VBF.129.60 A |
| Puerta batiente, Tipo 90 | Apertura derecha, gris claro RAL 7035 | | 600 x 615 x 1298 | VBF.129.60-R A |
| Puerta batiente, Tipo 90 | Apertura izquierda, amarillo, RAL 1004 | | 600 x 615 x 1298 | VBF.129.60-G A |
| Puerta batiente, Tipo 90 | Apertura derecha, amarillo, RAL 1004 | | 600 x 615 x 1298 | VBF.129.60-GR A |
| Puerta batiente, Tipo 90 | Apertura izquierda, gris claro, RAL 7035 | | 600 x 615 x 1968 | VBF.196.60 A |
| Puerta batiente, Tipo 90 | Apertura derecha, gris claro RAL 7035 | | 600 x 615 x 1968 | VBF.196.60-R A |
| Puerta batiente, Tipo 90 | Apertura izquierda, amarillo, RAL 1004 | | 600 x 615 x 1968 | VBF.196.60-G A |
| Puerta batiente, Tipo 90 | Apertura derecha, amarillo, RAL 1004 | | 600 x 615 x 1968 | VBF.196.60-GR A |
| Sistema de bloqueo de puerta | | 1 Unidad | | HF.TF.5815 A |
| Presentaciones (bandejas) | | | | |
| Cubeto de retención (V=22 lts.) | Plancha acero plastificada | 1 Unidad | 442 x 457 x 130 | EP.ML.7455 A |
| Bandeja perforada para cubeto | Plancha acero plastificada | 1 Unidad | 439 x 420 x 60 | EP.ML.5555 A |
| Bandeja fija | Plancha acero plastificada | 3 Unidades | 443 x 435 x 30 | EP.ML.5553 A |
| Cubeto de retención (V=22 lts.) | Acero inoxidable 1.4301 | | 442 x 457 x 130 | EP.M.5775 A |
| Bandeja perforada para cubeto | Acero inoxidable 1.4301 | | 439 x 420 x 60 | EP.M.5776 A |
| Bandeja fija | Acero inoxidable 1.4301 | | 443 x 435 x 30 | EP.M.5774 A |
| Protector en PE | para bandejas | | 405 x 395 x 80 | EP.K.9706 A |
| Cofre interior (apertura izquierda) | Plancha acero plastificada | | 380 x 420 x 360 | HF.I.5784 A |
| Cofre interior (apertura derecha) | Plancha acero plastificada | | 380 x 420 x 360 | HF.I.5785 A |
| Accesorios para todos los modelos | | | | |
| Pasaparedes protegido | para instalación de tubos / cables | | ∅ hasta 28 mm | HF.B.6212 B |
| Caja con tapa para productos químicos | PP, estanca, con asas | | 410 x 300 x 290 | HF.K.7224 A |
| Sistema de ventilación con filtro | con control del aire de salida, RAL 7035, tapa RAL 3002 | | 300 x 550 x 210 | UFA.20.30 B |
| Sistema de ventilación | sin control del aire de salida, RAL 7035 | | 200 x 400 x 200 | HF.EA.8677 B |
| Sistema de ventilación | con control del aire de salida, RAL 7035 | | 200 x 400 x 200 | HF.EA.11442 B |

Transportes y embalajes para modelos VBF.129.60 y VBF.196.60:

Entrega **"franco cliente"**: incl. Material de embalaje hasta detrás de la primera puerta cerrada a nivel de suelo, en palet de un solo uso. **LFH.197.60**
 Entrega **"franco punto de instalación"**: Se advierte de la entrega. Muy recomendable si no se dispone de personal formado. **LFV.197.60**
 Sin emplear grúas o equipos similares, tiempo máximo de aplicación 1/2 hora.

Armario de anchura 1100 mm - Profundidad especial de 750 mm - Modelo VBF.80.11.7-T

| Modelo | Material, Color, Especificaciones | Config. recomendada | A x F x H (mm) | Referencia |
|---|--|---------------------|------------------|------------------------|
| Puertas batientes, Tipo 90 | Gris claro, RAL 7035 | | 1100 x 750 x 800 | VBF.80.11.7-T A |
| Presentaciones (cajones practcables) | | | | |
| 2 cajones | Plancha acero plastificada | | | HF.I.15298 B |
| 1 cajón | Plancha acero plastificada | | | HF.I.15426 B |
| Alfombrilla de goma | para cajones | | | EP.K.15625 A |
| Presentaciones (Cubeto de retención) | | | | |
| Cubeto de retención (V=40 lts.) | Acero inoxidable 1.4301 | | 975 x 620 x 70 | EP.M.12783 A |
| Bandeja perforada para cubeto | Acero inoxidable 1.4301 | | 1025 x 415 x 60 | EP.M.15626 A |
| Accesorios | | | | |
| Pasaparedes protegido | para instalación de tubos / cables | | ∅ hasta 28 mm | HF.B.6212 B |
| Modulo de ventilación | sin control del aire de salida, RAL 7035 | | 200 x 400 x 200 | HF.EA.8473 B |

Transportes y embalajes para modelo VBF.80.11.7-T:

Entrega **"franco cliente"**: incl. Material de embalaje hasta detrás de la primera puerta cerrada a nivel de suelo, en palet de un solo uso. **LFH.80.11.7**
 Entrega **"franco punto de instalación"**: Se advierte de la entrega. Muy recomendable si no se dispone de personal formado. **LFV.80.11.7**
 Sin emplear grúas o equipos similares, tiempo máximo de aplicación 1/2 hora.